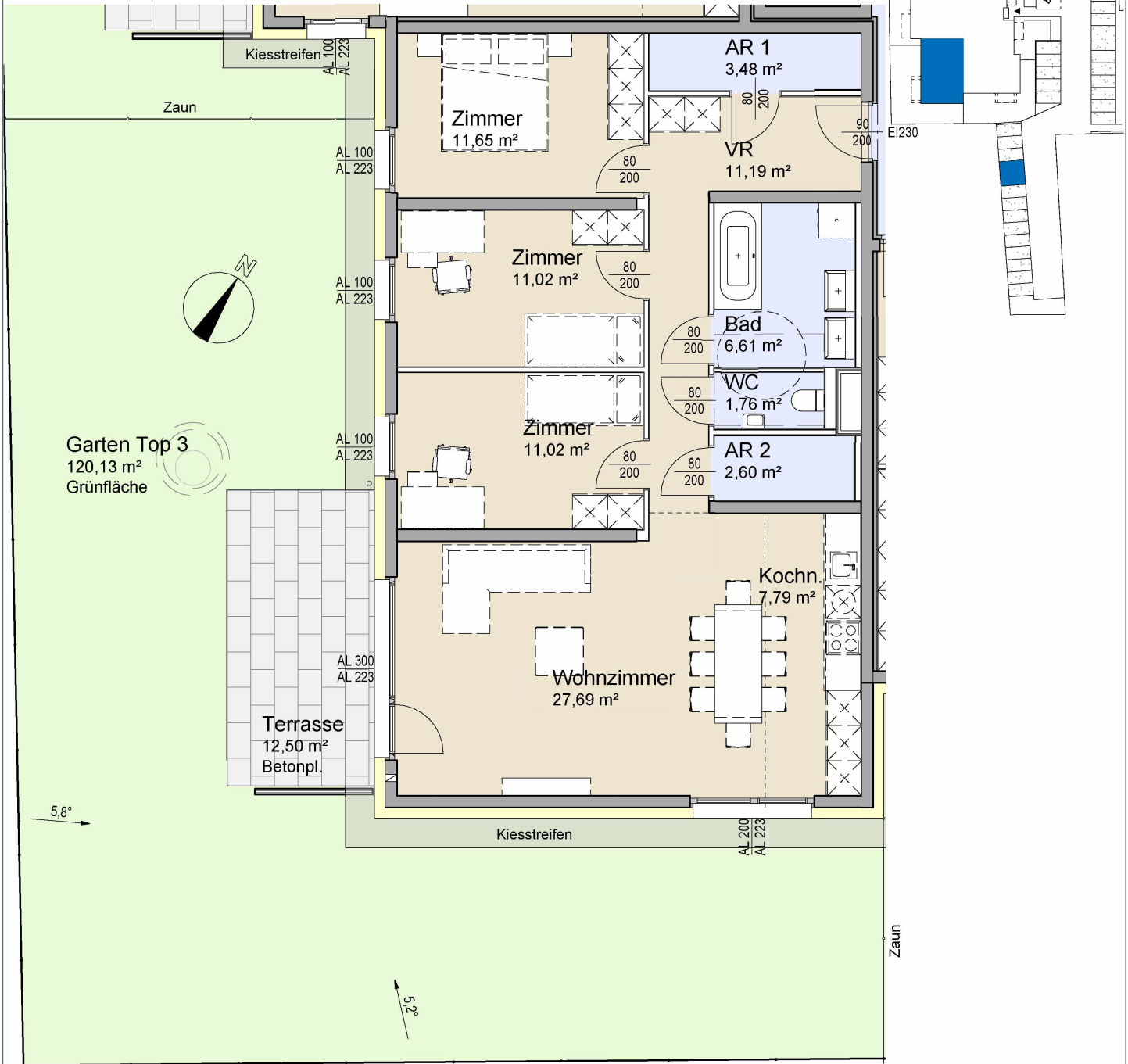


TOP 3 EG

Am Wehrgraben



M 1:100 0 1 2 3 4 5m

Massiv Dämmung Trockenbau Parkett Ker.Bel.

Raumbezeichnung	Wohnnutzfläche		
AR 1	3,48 m ²	Terrasse	12,50 m ²
AR 2	2,60 m ²	Garten Top 3	120,13 m ²
Bad	6,61 m ²	ER 3	2,29 m ²
Kochn.	7,79 m ²	Stellplatz	12,50 m ²
VR	11,19 m ²	Stellplatz	12,50 m ²
WC	1,76 m ²		
Wohnzimmer	27,69 m ²		
Zimmer	11,66 m ²		
Zimmer	11,02 m ²		
Zimmer	11,02 m ²		
Wohnnutzfläche	94,82 m ²		