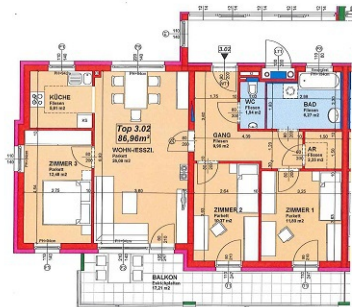


# Wohnhausanlage TRAISMAUER I / 2

3133  
Traismauer, Kremser Straße

## HAUS 3 1.Obergeschoß

TOP  
3.02



STAND: 30.05.2014



MASSSTAB: 1:100

Gestaltliche und technische Änderungen vorbehalten

### Nutzflächenaufstellung:

Gang	9,96m <sup>2</sup>
Abstellraum	2,25m <sup>2</sup>
Bad	6,27m <sup>2</sup>
WC	1,94m <sup>2</sup>
Küche	5,81m <sup>2</sup>
Wohn/Esszimmer	26,08m <sup>2</sup>
Zimmer 1	11,80m <sup>2</sup>
Zimmer 2	10,37m <sup>2</sup>
Zimmer 3	12,48m <sup>2</sup>
<b>Summe Wohnfläche</b>	<b>86,96m<sup>2</sup></b>
BALKON	17,21m <sup>2</sup>
Parkeinabstellraum	2,38m <sup>2</sup>
2 PKW Stellplätze	